



Zuverlässig an Ihrer Seite

Kliniken des Bezirks Oberbayern



Ihre Karrierechancen bei uns

Wer ist **kbo**?

Seit Anfang 2007 arbeiten die **Kliniken des Bezirks Oberbayern – kbo** unter dem Dach eines Kommunalunternehmens zusammen.

Wir sind ein Verbund von Kliniken und ambulanten Einrichtungen für Psychiatrie, Psychotherapie und Psychosomatik für Kinder, Jugendliche und Erwachsene, Neurologie und Sozialpädiatrie. Doch vor allem sind wir ein Team von über 7.600 Mitarbeitenden. Wir behandeln, pflegen und betreuen rund 130.000 Patientinnen und Patienten jährlich. Unsere Leistungen bieten wir stationär, teilstationär und ambulant – ortsnah in ganz Oberbayern.

7.600
Mitarbeitende

450
Auszubildende

450
Führungskräfte

130.000
Patientinnen und Patienten
pro Jahr

50
Standorte

500 Mio.
Euro pro Jahr Gesamtertrag

..... #ehrlichkbo, das sind WIR

Wir Mitarbeitenden von kbo möchten mit Ihnen sprechen. Denn wir wünschen uns Kolleginnen und Kollegen, die ebenso wie wir berufliche Entfaltung, Erfüllung und Anerkennung suchen und zudem bewusst ihr Leben gestalten möchten, kurz:

Menschen mit Erwartungen und Idealen.

Dabei kommt es entscheidend auf den Arbeitgeber an. Wir geben unsere Erfahrungen bei kbo gerne weiter. Deshalb haben wir uns vor die Kamera gestellt und berichten über Berufseinstieg und Weiterentwicklung, über Work-Life-Balance, Teamkultur und einfach über uns. Lesen Sie selbst!

Max Lukas, Teamleitung Qualitätsmanagement



#ehrlichkbo

Wen suchen wir?

Sie sind vom Fach. Oder Sie stehen noch am Anfang und entscheiden sich für eine Ausbildung oder ein Studium. **Dann willkommen!**

Unser Fachgebiet ist die seelische und körperliche Gesundheit. Wir sind die Kliniken des Bezirks Oberbayern (kbo). Sie finden bei uns die Tätigkeitsfelder Psychiatrie, Psychotherapie und Psychosomatik für Kinder, Jugendliche und Erwachsene, Neurologie und Sozialpädiatrie.

Wir arbeiten dort, wo Sie leben – oder wo Sie leben möchten: an über 50 Standorten in ganz Oberbayern.

Damit sind wir 7.600 Kolleginnen oder Kollegen. Wir behandeln, pflegen und betreuen – stationär, teilstationär oder ambulant – rund 130.000 Menschen.

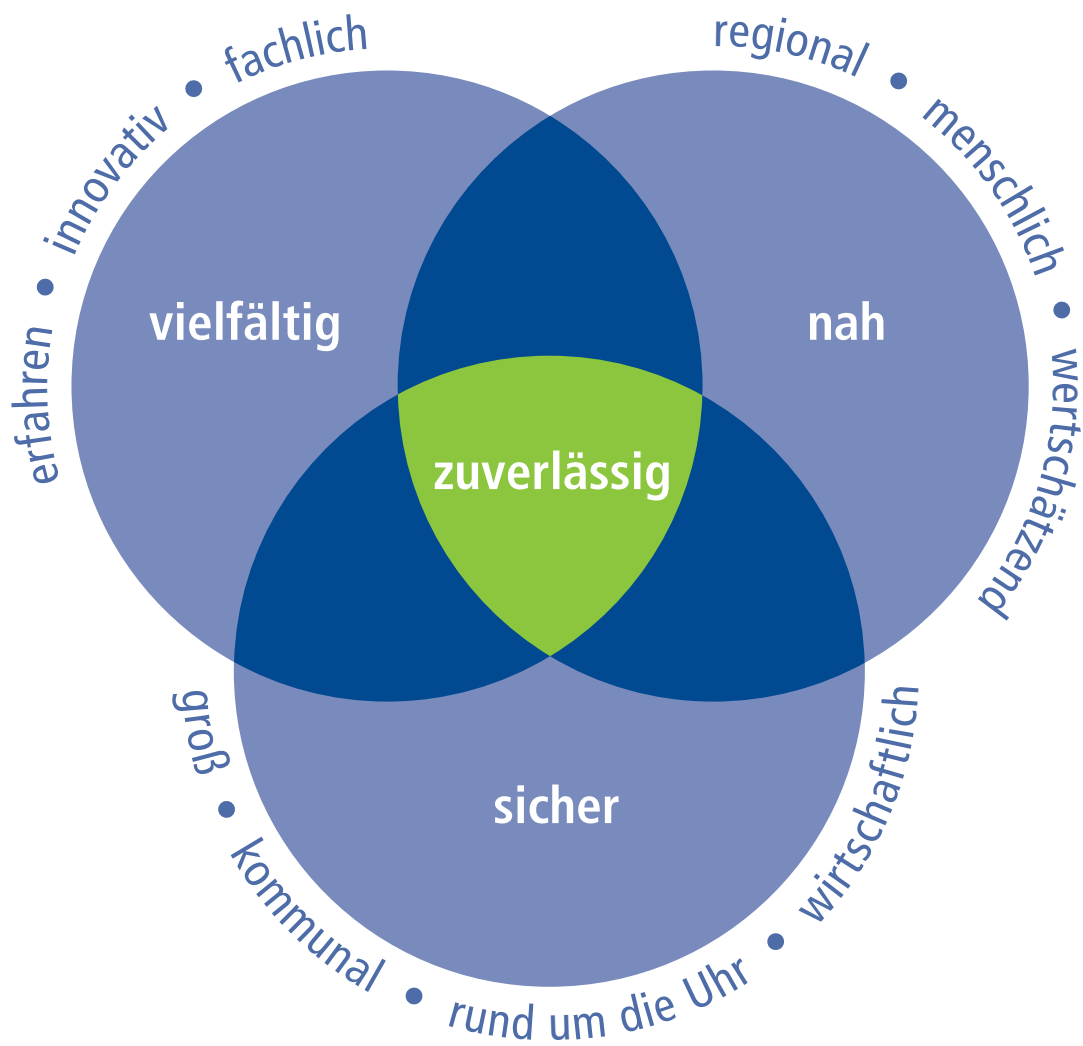
Aber denken Sie nicht nur an Ihre Patientinnen und Patienten. Denken Sie auch mal an sich. Sie finden bei uns Arbeits- oder Ausbildungsperspektiven, die so vielfältig und so individuell auf Ihre Fähigkeiten zugeschnitten sind, dass Sie sich bei uns selbst entdecken. Wir leben eine moderne Führungskultur im Team und brauchen Ihre Talente. Deshalb unterstützen wir Sie bei Ihrer persönlichen Entwicklung. Und wir geben Ihnen die Möglichkeit, Ihren Arbeitsalltag nach Ihren persönlichen Bedürfnissen und Wünschen zu gestalten. Wir sind überzeugt, dass Diversität ein hohes soziales und kulturelles Gut ist.

50 Standorte in ganz Oberbayern



Alles das heißt **für Sie:**
Vielfalt, Sicherheit, Nähe

Zuverlässig an Ihrer Seite



Unsere **kbo-Werte**

Sicherheit, Nähe und Vielfalt zeichnen kbo aus. Darin ist kbo stark. Diese Werte prägen kbo und werden von den Mitarbeitenden gelebt sowie von den Patienten und Partnern geschätzt und erlebt.

Als Verbund ist kbo mehr als eine Organisationsform. Die gemeinsamen Werte schaffen eine starke Identität, die den Markenauftritt und das Selbstverständnis „Zuverlässig an Ihrer Seite“ unterstreichen.

sicher

Wir sind sicher, denn wir behandeln, pflegen, betreuen und begleiten in multiprofessionellen Teams. Rund um die Uhr, das ganze Jahr, vom ersten Kontakt der Notfallversorgung bis hin zur Nachsorge. Unseren Mitarbeitenden bieten wir einen sicheren Arbeitsplatz durch die Größe des Unternehmens kbo und die öffentliche Trägerschaft.

nah

Wir sind nah, weil wir regional vor Ort sind. Unser qualifiziertes und motiviertes Personal schafft eine vertraute Umgebung mit menschlicher Nähe. Aus einer Vielzahl diagnostischer und therapeutischer Angebote entwickeln wir einen Plan, um individuell zu behandeln und zu betreuen. Auch für gesunde Menschen in Lebenskrisen stehen wir bereit.

vielfältig

Wir sind vielfältig. Das zeigt sich in unserer Erfahrung und den unterschiedlichen fachlichen Ausrichtungen und Berufsgruppen. Unsere Patientinnen und Patienten profitieren von unserer Forschung und Lehre sowie der Vernetzung mit anderen Einrichtungen. Unsere Mitarbeiterinnen und Mitarbeiter profitieren von unserem Leistungsumfang, von den perspektivreichen Entwicklungsmöglichkeiten und von dem breiten Spektrum an Fort- und Weiterbildung.

Warum wir **gerade Sie** ansprechen

Ihre Mitarbeit bei kbo ist eine große Chance –
für Sie und für kbo

Für Sie gibt es an über 50 Standorten in Oberbayern vielfältige Aufgaben und Bildungsangebote von der Berufsorientierung über berufliche und akademische Ausbildungen bis zur Fort- und Weiterbildung. Für kbo entsteht daraus ein großer Nutzen. Denn solange Sie mit Leidenschaft und Engagement die gebotenen Möglichkeiten wahrnehmen, geschieht das immer zum Wohl der Patientinnen und Patienten. Am Ende gibt das auch Ihnen Erfüllung, ob Sie im ärztlichen Dienst, im Pflegedienst, in den therapeutischen Berufen, in der Verwaltung, im Handwerk oder Service arbeiten.

)) Freude und Bestätigung erlebt man
immer dann, wenn Entwicklung sichtbar wird.
Zunächst die Entwicklung bei den Krankheits- und Therapie-
verläufen, aber dann vor allem die Entwicklung der
eigenen Kompetenz und Erfahrung. ((



Ich sehe, wie Lernende **über sich hinauswachsen**

Anna Kaiser, Praxisanleiterin in der pflegerischen Ausbildung

Aufgrund meines dualen Studiums habe ich die Qualifikation zur Praxisanleitung erworben und bin zentrale Praxisanleiterin im kbo-Isar-Amper-Klinikum. Diese Tätigkeit übe ich mit Begeisterung aus, weil ich die Einstellung zu meinem Beruf, die Freude daran, weitervermitteln will. Ich möchte Entwicklungen initiieren, erleben und begleiten. Die Entwicklungen der Patientinnen und Patienten sind immer wieder faszinierend. Das gilt auch für die Entwicklung unserer Auszubildenden. Gerade da sieht man Fortschritt. Das ist ja das Schöne dabei. Ich spüre, dass junge Menschen genauso gerne pflegen wie ich. Ihnen möchte ich Sicherheit geben und sie schrittweise an ihre beruflichen Aufgaben heranführen.

Eine lohnende Perspektive in der Pflege

Jede Pflegefachkraft kann Praxisanleiterin werden. Praxisanleitung bei kbo ist vielfältig und lebendig. Wichtig ist, dass man zwei Jahre Berufserfahrung im jeweiligen Einsatzbereich hat und sich jährlich weiterbildet. Wir sind ein großes und stetig wachsendes Team. Was aber besonders wichtig ist: Praxisanleitung ist eine Gemeinschaftsleistung.

Aber damit ist noch nicht alles gesagt. Ich meine auch, dass man eine besondere Eignung mitbringen muss. Man muss vor allem fähig sein, zu reflektieren. Nur wer das hinterfragt, was er tut, und sich weiterentwickelt, kann etwas mit auf den Weg geben. Gerade das ist das Schöne an meiner Tätigkeit.

» Ich möchte Entwicklungen initiieren,
erleben und begleiten. «



Ausbildungsmöglichkeiten

Sie sind motiviert, etwas für andere Menschen zu tun. Sie möchten dort helfen, wo Hilfe dringend notwendig ist, dabei Karriere machen und fachliches Know-how erlangen?

Dann sind Sie bei uns genau richtig!

Die Gesundheits- und Krankenpflege bei kbo erhält und fördert die seelische Gesundheit von Menschen. Darin ergänzt sie die Medizin, die ärztliche Tätigkeit. Für die Menschen, ob jung oder alt, sind Sie eine unverzichtbare Unterstützung. Sie erlangen fachliche Kompetenz und haben zahlreiche Weiterentwicklungsmöglichkeiten, bei denen wir Sie gerne unterstützen. Wenn Sie möglichst schnell einsteigen möchten, bilden wir Sie zur Pflegefachhelferin oder zum Pflegefachhelfer aus. Alternativ steht Ihnen eine in der Regel dreijährige Ausbildung als Pflegefachfrau, Pflegefachmann, Heilerziehungspflegerin, Heilerziehungspfleger, Kinderkrankenpflegerin oder -pfleger an verschiedenen kbo-Standorten offen.

In der Kinder- und Jugendpsychiatrie ist in den Stationsteams der Pflege- und Erziehungsdienst im Einsatz. Sie können hier neben der Ausbildung in der Krankenpflege auch das Anerkennungsjahr für den staatlich anerkannten Erzieher/die staatlich anerkannte Erzieherin ableisten. Neben dem Blockpraktikum während der Fachschulausbildung kann hier auch das zwölfmonatige Berufspraktikum abgeleistet werden. kbo kooperiert mit vielen Fachschulen.

Bei kbo können Sie Pflege auch studieren. Wir kooperieren mit mehreren Hochschulen und bieten zahlreiche Einsatzmöglichkeiten für Studierende des primärqualifizierenden Bachelorstudiengangs Pflege.

Legen Sie den Grundstein mit einer Ausbildung an den kbo-Berufsfachschulen. Jährlich steigt ein Großteil der Lernenden nach dem Abschluss direkt bei kbo ein.



Arbeitsmöglichkeiten

Pflege bei kbo braucht reflexionsmutige, kreative, professionelle Pflegerinnen und Pfleger mit Lust auf Kommunikation und aktiven Austausch in multiprofessionellen Teams. Sprache ist dabei unser wirkungsvollstes Instrument in der Begleitung durch Krisensituationen, aber auch für die Wiedergewinnung von Zuversicht, Hoffnung und Humor.

Pflege bei kbo bedeutet eine Vielfalt an Arbeitsmöglichkeiten als Fachpflegekraft für Psychiatrie, Gesundheits- und Krankenpflegende, akademisierte Pflegende, Kinder-, Alten-, Heilerziehungs- und Fachkrankenpflegende, Pflegefachhelfende, Fachkrankenpflegende für Intensivpflege und Anästhesie sowie den Pflege- und Erziehungsdienst.

Es gibt so **spannende Krankheitsbilder** – **jeder Patient** ist anders

Dr. med. Kathrin Meier, M. Sc. Psych., Ärztin und Psychologin

Durch meine Ausbildung bin ich Ärztin und Psychologin zugleich und arbeite als Assistenzärztin für Psychiatrie und Psychotherapie in der kbo-Lech-Mangfall-Klinik in Garmisch-Partenkirchen. Hier schätze ich besonders das loyale und angenehme Arbeitsklima. Wir sind ein multidisziplinäres Team auf der Station und unser Chefarzt fördert meine Facharztausbildung sehr.

Mir fallen drei unterschiedliche Aufgaben zu

Als Stationsärztin betreue ich unsere Patientinnen und Patienten zunächst medizinisch, indem ich körperliche Ursachen für psychische Beschwerden abkläre. Außerdem gehört die psychopharmakologische Therapie zu meinen Aufgaben, das Ansetzen und Wechseln von Medikamenten. Meine dritte Aufgabe besteht schließlich in der psychotherapeutischen Behandlung, konkret in der Gesprächstherapie.

Immer geht es um den einzelnen Menschen

Jeder bringt ein verflochtenes Konstrukt aus Krankheitsursachen und -symptomen mit. Man muss sensibel damit umgehen und jeden Menschen in seiner Einmaligkeit sehen – und es gibt wirklich unfassbar spannende Krankheitsbilder. Gerade vor Kurzem hatte ich mit einer älteren Patientin zu tun, die durch die Intensivpflege ihres Mannes völlig erschöpft war und, auch durch andere Faktoren, jeden Lebensmut verloren hatte. Wir konnten diese stark ausgeprägte depressive Episode so weit therapieren, dass die Patientin am Ende wieder zu Optimismus gefunden hat. Nicht alle Beispiele enden so positiv. Manchmal erreichen wir nur eine psychopathologische Stabilisierung.

» Man muss jeden Menschen
in seiner Einmaligkeit sehen. «



Ausbildungsmöglichkeiten

Sie sind Ärztin oder Arzt und möchten Fachärztin oder Facharzt werden. Sie haben die Auswahl, ob für Psychiatrie und Psychotherapie, für Kinder- und Jugendpsychiatrie, für psychosomatische Medizin und Psychotherapie, für Neurologie, für Kinder- und Jugendmedizin, für Sprach-, Stimm- und kindliche Hörstörungen. In diesen unterschiedlichen Bereichen bieten wir Ihnen die erforderliche Weiterbildung an. Das Aufbaustudium dauert je nach Fachrichtung zwei bis sechs Jahre.

Sie stehen als Studentin oder Student vor der Pflichtaufgabe, Ihre Famulatur zu absolvieren. kbo bietet Ihnen dazu Fachdisziplinen, die Sie Ihrem Berufsziel näherbringen.

Mit dem praktischen Jahr runden Sie Ihr Medizinstudium ab

Oder Sie möchten im letzten Jahr Ihres Medizinstudiums die Ausbildung am Patienten in den Mittelpunkt stellen. Sie erweitern und vertiefen die in den vorausgegangenen Studienjahren erworbenen Kenntnisse, Fähigkeiten und Fertigkeiten. Die Dauer dieser praktischen Ausbildung beträgt ein oder mehrere Tertiale bis zu einem Jahr.



Arbeitsmöglichkeiten

Als Fachärztin oder Facharzt betreuen Sie die Patientinnen und Patienten, klären die körperlichen Ursachen für psychische Beschwerden, setzen die psychopharmakologische Therapie ein und kümmern sich um die psychotherapeutische Behandlung, zum Beispiel Gesprächstherapie.

kbo schöpft einen Vorteil aus der Größe des Verbunds, den Kliniken und ambulanten Einrichtungen für Psychiatrie, Psychotherapie und Psychosomatik für Kinder, Jugendliche und Erwachsene, Neurologie und Sozialpädiatrie und den überregionalen Kompetenzzentren für Suchtmedizin, Gerontopsychiatrie und Psychosomatik.

Damit die Qualität der wohnortnahen Behandlungen gewährleistet wird, beschäftigt kbo eine Vielzahl an Ärztinnen und Ärzten für Kinder- und Jugendpsychiatrie, Psychiatrie, Psychosomatik, Neurologie, Allgemein- oder Innere Medizin, Sprach-, Stimm- und kindliche Hörstörungen sowie Assistenzärztinnen und -ärzte für Psychiatrie, Allgemein- oder Innere Medizin, Psychosomatik, Neurologie und Kinder- und Jugendmedizin.

Jeden Tag **Musik** machen – was **gibt es Schöneres!**

Felix Walde, Musiktherapeut

Mit kbo bin ich von Anfang an verbunden. Ich habe hier ein musiktherapeutisches Praktikum gemacht. Dann war ich ein gutes Jahr in der Nähe von Berlin tätig. Im April 2018 bin ich aber in meine alte Heimat zurückgekehrt und arbeite jetzt als Musiktherapeut hier im kbo-Inn-Salzach-Klinikum in Wasserburg am Inn und in Freilassing.

Ich finde Beratung und ich finde Belohnung

Zu meinen Aufgaben gehören Gruppen- und Einzeltherapien. Es ist etwas Wunderbares, wenn man jeden Tag mit Musik arbeiten darf. Aber ich muss auch hinzufügen, dass ich mitunter stark gefordert bin. Da hilft es mir, dies immer wieder zu reflektieren und mich mit meinen Kolleginnen und Kollegen zu beraten. Ich kann mich dabei auf jahrzehntelange, geballte Erfahrung stützen. Und dann wird man ja auch belohnt. Wenn man die Dankbarkeit bei den Patientinnen und Patienten spürt, wenn man sieht, wie Anspannungen abfallen, wie dann auch mal ein Mensch durch die improvisierte Musik zu Tränen gerührt wird.

Hier möchte ich bleiben

Ich habe in kbo einen verlässlichen, flexiblen und menschennahen Arbeitgeber gefunden. Heute stehe ich noch am Anfang meiner beruflichen Laufbahn. Deshalb versuche ich, alles aufzusaugen, was ich an Wissen bekommen kann. Dazu gehören auch Weiterbildungen und Tagungen.

» Man wird belohnt, wenn man die Dankbarkeit bei den Patientinnen und Patienten spürt, auch wenn ein Mensch mal zu Tränen gerührt wird. «



Ausbildungsmöglichkeiten

Bei kbo bieten wir zahlreiche Aufbaustudiengänge für Therapeutinnen und Therapeuten. Hier können Sie unser weitreichendes Kompetenz-Potenzial nutzen und sich auf eine Fachdisziplin innerhalb unseres therapeutischen Angebots spezialisieren. Bei verschiedenen Studiengängen haben Sie die Wahl zwischen mehreren Standorten.

Mit der Ausbildung Psychologische Psychotherapie (PiA) und Kinder- und Jugendlichen-Psychotherapie gehen Sie den Schritt vom Psychologen zum Psychotherapeuten. Sie haben die Möglichkeit, die praktische Tätigkeit als Bestandteil Ihrer Ausbildung in einer unserer Kliniken zu absolvieren und dabei verschiedenste Störungsbilder sowie Behandlungsansätze kennenzulernen.

Wir verfügen zudem über ein eigenes staatlich anerkanntes Ausbildungsinstitut, an dem Sie die komplette Ausbildung zum Psychologischen Psychotherapeuten und zur Psychologischen Psychotherapeutin aus einer Hand erhalten und mit der staatlichen Prüfung abschließen können.



Arbeitsmöglichkeiten

Neben dem Fokus auf die jeweils aktuellen seelischen Krisen gehören Beziehungskontinuität und eine längerfristige therapeutische Perspektive zu den wichtigsten Parametern erfolgreicher Behandlung. Bei kbo stellen wir diese durch eine gute Ausstattung an qualifizierten, multiprofessionellen therapeutischen Mitarbeitenden und Teams sicher.

Die Entwicklung von Psychiatrie, Psychotherapie und Psychosomatik ist gekennzeichnet durch einen enormen Zuwachs an Wissen, Differenzierung und Spezialisierung. Bei kbo gibt es über 80 Therapieverfahren und entsprechend eine Vielzahl an therapeutischen Arbeitsfeldern.

Wir beschäftigen Heil-, Logo- und Sozialpädagoginnen und -pädagogen genauso wie Ergo-, Physio-, Kunst-, Kreativ-, Arbeits- und Musiktherapeuten und -therapeutinnen. Und auch Therapeutinnen und Therapeuten für eine tiergestützte Therapie leisten bei uns einen wichtigen Beitrag.

Mit **vielen verschiedenen Menschen** und **Berufsgruppen** arbeiten

Melanie Meyer, Assistentin der Geschäftsführung

Meine ersten Berufsjahre verbrachte ich im Vertrieb und in der Personalabteilung einer Bank. Seit 2007 arbeite ich beim kbo-Isar-Amper-Klinikum in Haar, zunächst als Mitarbeiterin des Betriebsrats, dann im Vorzimmer des Chefarztes für forensische Psychiatrie und Psychotherapie, anschließend als Sekretärin in der Pflegedirektion und heute als Assistentin der Geschäftsführung.

Die abwechslungsreiche Arbeit hier macht mir großen Spaß

Das Tolle ist, dass man mit ganz vielen verschiedenen Menschen und Berufsgruppen zu tun hat. Dabei sind für mich ein gutes berufliches Klima und ein Team, in dem man respektvoll miteinander umgeht, besonders wichtig. Meine Aufgaben umfassen eine Vielzahl an Tätigkeiten rund um den Verantwortungsbereich der Geschäftsführung. Das Bearbeiten von Vorgängen, wie Recherche, Entwicklung von Entscheidungsvorlagen, Protokollführung und Vorbereiten von Präsentationen gehören genauso dazu wie Korrespondenzen und Terminmanagement.

Ich möchte neben diesen Arbeitsanforderungen auch meiner Familie gerecht werden

Meine Arbeitszeit kann ich im Rahmen der Kernzeit selbst bestimmen. Auch Urlaubsabsprachen oder spontane Abwesenheiten, zum Beispiel wenn eines meiner Kinder krank ist, sind jederzeit möglich. Ein großer Wunsch von mir wäre, mein Studium der Wirtschaftspsychologie wieder aufzunehmen. Ich musste das wegen meiner Doppelbelastung aufgeben. Aber wenn meine Tochter die Schule abgeschlossen hat, möchte ich das wieder angehen. Vielleicht kann kbo mich bei meinen Plänen unterstützen. Ich bin da sehr positiv gestimmt.

» Für mich sind ein gutes berufliches
Klima und ein Team, in dem
man respektvoll miteinander umgeht,
besonders wichtig. «



Ausbildungsmöglichkeiten

Ob als Kauffrau oder Kaufmann im Gesundheitswesen, Elektronikerin oder Elektroniker, Fachinformatikerin oder Fachinformatiker und Hauswirtschafterin oder Hauswirtschafter, bei uns erlernen Sie Berufe, die im Gesundheitswesen gefragt sind, aber auch solche, die Sie außerhalb einer Klinik ausüben können.

Mit einer dreijährigen Ausbildung finden Sie ein Tätigkeitsfeld in der Organisation und kaufmännischen Führung. Dort sind Sie vor allem mit der Abrechnung der Gesundheitsdienstleistungen gegenüber den Leistungsträgern befasst.



Arbeitsmöglichkeiten

Die kbo-Standorte halten vielfältige Aufgabenbereiche bereit, in denen Sie Ihre Kompetenz, Ihre Erfahrung und Ihr Engagement einbringen können. Ob im Bereich Personal, wo Sie sich mit menschlicher und beruflicher Entwicklung beschäftigen. Oder im Bereich Einkauf, der Ihr Recherche- und Verhandlungsgeschick fordert. In der Verwaltung haben Sie es neben kaufmännischen Aufgaben auch mit der Unternehmenskommunikation, Marketing, sowie Versorgungsqualität und -entwicklung zu tun. Im Sekretariat der Geschäftsleitung behalten Sie den Überblick über das Ganze. Im Immobilienmanagement kümmern Sie sich intensiv um die Orte, an denen wir wirken. Die Finanzbuchhaltung fordert von Ihnen Leidenschaft für Zahlen, Analysen und Bewertungen.

Doch damit sind unsere Aufgabenbereiche noch nicht alle genannt. Controlling und Fördermittelabwicklung, Qualitätsmanagement und Arbeitssicherheit, die Patientenverwaltung und schließlich das Fuhrparkmanagement bieten Entfaltungsmöglichkeit für Ihre organisatorischen Fähigkeiten. Ihr Arbeitseinsatz unterstützt die Versorgung durch reibungslose Abläufe und gestaltet mit strategischen Weiterentwicklungen die Zukunft von kbo.

8 gute Gründe für Ihre Bewerbung bei kbo

01 TALENTSTEUERUNG



Wege öffnen für eine individuelle Weiterbildung, Weiterentwicklung und Persönlichkeitsentfaltung

- Startbegleitung, Bildungsangebot, Praxisanleitung, kollegialer Rückhalt

03 ENTLOHNUNG PLUS



Eine vielfältige Ausstattung mit zahlreichen Vergünstigungen

- Tarifpaket, Betriebsrente (bAV), Einkaufsgutscheine

02 LEBENSQUALITÄT



Das Arbeitsleben mit den Aspekten Familie und Gesundheit verbinden

- Sport, Gesundheitsprogramm, Prävention

04 TEAM-KULTUR



Events und Maßnahmen für das kollegiale Miteinander

- Ausflüge, Sportveranstaltungen, kbo-Führungskräfte-Forum, Leitbild

05 RÜCKHALT



Eingebunden sein
in eine verlässliche und
sichere Arbeitsumgebung

- Mitarbeitervertretung,
Tarifbindung,
Mitgestaltung,
sicherer Arbeitsplatz

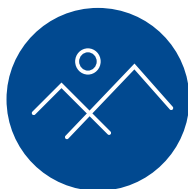
07 VERANTWORTUNG



Alle Voraussetzungen,
nachhaltig unterwegs zu sein

- Wir-Gefühl,
gesellschaftliches Miteinander,
Öko-Bau

06 OBERBAYERN



Das Zauberwort
für attraktives Zuhause sein

- Standortqualität,
Wohnungen

08 WORK-LIFE-BALANCE



Den Arbeitsalltag
selbst gestalten

- Kita-Betreuung,
flexible Arbeitszeit,
Teilzeit-Führungskraft,
Wiedereinstieg

kbo steht für **Fortschritt** und **Innovation** in der Praxis

Wandel und Paradigmenwechsel bestimmen die Entwicklung der psychiatrischen Versorgungskonzepte und -strukturen. Das vormalige Krankheits- und Behandlungsverständnis innerhalb der Psychiatrie verändert sich aufgrund neuer Erkenntnisse und Anforderungen Zug um Zug. Ob in zunehmender Ausdifferenzierung und Flexibilisierung, ambulanten vor stationären Behandlungen, Partizipations- und Empowermentmodellen, Prävention, Frühbehandlung oder Krisenhilfe.

Für Mitarbeitende bei kbo bedeutet das günstige Voraussetzungen, diese innovativen Ansätze systematisch und modellhaft mitzuerleben oder sogar zu erproben. Dass Forschung grundsätzlich im kbo-Portfolio verankert ist, wird dadurch sichergestellt, dass die kbo-Kliniken Lehrkrankenhäuser der beiden Münchener Universitäten sind.

Beispiele innovativer Modelle sind

- neue Therapieverfahren, die auf ihre Eignung für die Regelversorgung untersucht werden, zum Beispiel der Einsatz von VR (virtueller Realität) für die Behandlung von Angststörungen oder interaktive Handy-Apps für Eltern von Schreikindern.
- spezifische Versorgungsangebote, die „sektorübergreifend“ ambulante, tagesklinische und stationäre Behandlung aus einer Hand anbieten.
- der Krisendienst Psychiatrie des Bezirks Oberbayern, bei dem Menschen qualifizierte Soforthilfe in psychischen Krisen und psychiatrischen Notfällen jeder Art erhalten.
- der kbo-Innovationspreis Mental Health | Sozialpsychiatrie. Er prämiert alle zwei Jahre empirische und praxisbezogene wissenschaftliche Arbeiten auf dem Gebiet Mental Health und Sozialpsychiatrie.
- virtuelle Fach- und Karriere-Events wie die LIKE Psychiatrie mit spannenden Vorträgen, Weiterbildungsmöglichkeiten und Jobportalen.
- sukzessive bauliche Modernisierungen der kbo-Standorte, die auf neue Bau- und Farbkonzepte Wert legen und ein besonderes Augenmerk auf das seelische Wohlbefinden der Patientinnen und Patienten setzen.



Sie suchen eine **neue berufliche Herausforderung?**

Alle Informationen zu Ihrer Ausbildung und Mitarbeit bei kbo sowie unsere aktuellen kbo-Stellenangebote in ganz Oberbayern finden Sie auf kbo.de/karriere.



Hier können Sie sich
direkt bei kbo bewerben
kbo.de/karriere



Folgen Sie uns auf
den kbo-Social-Media-Kanälen
kbo.de/social-media



Impressum

Herausgeber

Kliniken des Bezirks Oberbayern – Kommunalunternehmen
Vorstandsbereich Unternehmenskommunikation
Redaktion und Koordination
Michaela Suchy
Prinzregentenstraße 18
80538 München
Telefon | 089 5505227-0
E-Mail | kontakt@kbo.de

Idee, Konzept, Text und Produktion

Dietrich Identity GmbH, München
dietrichid.com

Druck

BluePrint AG
Lindberghstraße 17
80939 München

Bildnachweis Martin Bolle

Hinweis

Diese Publikation ist urheberrechtlich geschützt. Die Weiterverwendung von Texten, Textteilen oder Bildmaterial bedarf der vorherigen Zustimmung des Kommunalunternehmens der Kliniken des Bezirks Oberbayern (kbo).

Die weibliche und die männliche Form werden abwechselnd oder gemischt verwendet, es sind jedoch grundsätzlich alle Geschlechter gemeint.

» Willkommen bei kbo.

Ich arbeite schon länger bei kbo und dennoch
entwickle ich mich ständig weiter. kbo bietet mir
dabei interessante Möglichkeiten. «

Roy Limpert, Stationsleiter Pflege





Zuverlässig an Ihrer Seite

PSYCHIATRIE, PSYCHOTHERAPIE
UND PSYCHOSOMATIK FÜR KINDER,
JUGENDLICHE UND ERWACHSENE
NEUROLOGIE
SOZIALPÄDIATRIE

kbo
Kliniken des Bezirks Oberbayern –
Kommunalunternehmen
Prinzregentenstraße 18
80538 München
Telefon | 089 5505227-0

kbo.de